

clino@om 21



Ackermann Clino réunit tous les services de communication en une seule voie de transmission de données

Une seule technique vous ouvre la voie vers la communication hospitalière du 21^{ème} siècle, celle des réseaux numériques. Et Ackermann a choisi de relever ce défi. En développant le système Clino Com 21, Ackermann a réalisé la prouesse de rassembler tous les services de communication dans une même voie de transmission de données. Une première à l'échelle mondiale.

La technique ultra moderne des fibres optiques constitue la base technologique de ces réseaux tournés vers l'avenir à long terme et capables de s'adapter à moindre coût aux exigences futures d'un marché en pleine évolution.

Offert par un seul et même fournisseur, Clino Com 21 est un système de composants conçus pour fonctionner ensemble en parfaite synergie. Il permet de réaliser d'énormes économies en matière d'étude, d'installation et de maintenance.

Patients, médecins, personnel soignant ou services administratifs - Clino Com 21 relie les hommes avec les ressources techniques du 21^{ème} siècle numérique.



Dans un monde entièrement numérisé, la réussite de la gestion des hôpitaux et des cliniques reposera à l'avenir sur la rapidité d'accès à la connaissance et aux informations.

Avec sa technique de réseaux numériques, Clino Com 21 vous offre une base sûre et économique pour vous connecter au futur. Une communication interne parfaitement maîtrisée qui libère du temps pour l'essentiel. Les possibilités d'accès externes vous ouvrent des perspectives insoupçonnées.

Avec Clino Com 21, votre rentabilité atteint un degré maximal. Le choix d'un réseau de communication unique en fibre optique simplifie les phases d'étude et d'installation et réduit au minimum les investissements en temps et en moyens financiers. Grâce au système de connexion amélioré et auto-éjectable, à l'étanchéité à l'eau des terminaux et à la faible consommation en courant du système, vos coûts d'exploitation chutent aussi considérablement.

Les points forts

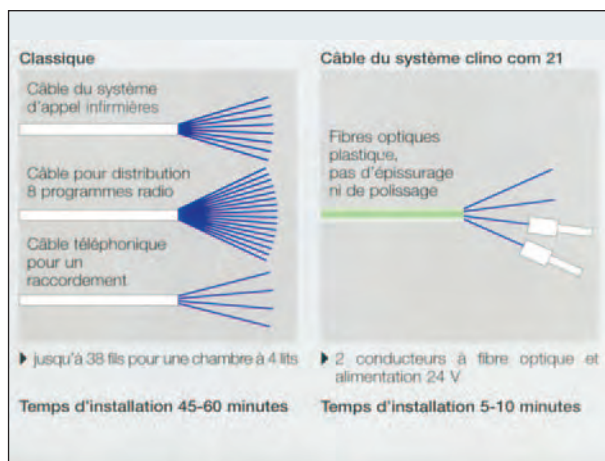
- Précâblage en fibres optiques pour les bâtiments, les services de soins et les chambres.
- Transmission de données sûre grâce aux protocoles Internet standards.
- Terminaux multifonctions. Faciles à utiliser.
- Possibilités de raccordement à Internet et à Intranet.
- Faibles coûts d'installation.
- Possibilité de télédiagnostic et de téléchargement de logiciels pour tous les composants actifs du système.
- Investissements protégés grâce à l'utilisation de technologies ouvertes aux évolutions futures.
- Matériaux respectueux de l'environnement, recyclables, exempts de matières dangereuses, faciles à éliminer...

Une rentabilité maximale Un investissement pour le futur

Avec ses fonctions intégrées de diagnostic et d'auto-surveillance permanente de tous les composants actifs, Clino Com 21 vous garantit un fonctionnement sans faille.

Réseau intégré

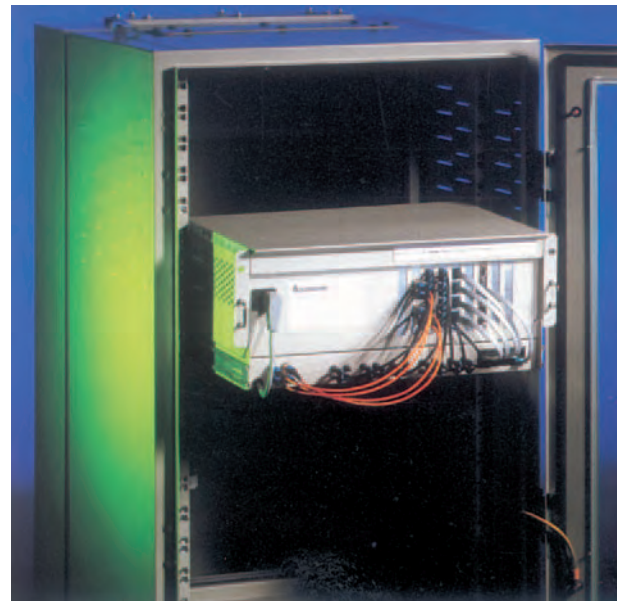
- Tous les services de communication sont ramenés sur un seul câble, sous forme numérique
- Canaux téléphoniques et audio en format RNIS
- Accès à Internet par raccordement SO
- Canaux prioritaires pour appels malades et conversations
- Accès en ligne protégé aux comptes du serveur de facturation



Le câblage du système

Fonctions de sécurité

- Auto-surveillance permanente de tous les composants actifs
- Accusé d'émission et de réception pour chaque message transmis sur l'ensemble du réseau
- Diversité et sécurité des fonctions grâce aux modules logiques spécifiques à Ackermann (technologie ASIC)



Sécurité totale grâce aux fonctions de diagnostic intégrées

- Concept de sécurité à plusieurs niveaux :
 - Structure en anneau garantissant un fonctionnement normal en présence d'une seule interruption
 - En cas d'interruptions multiples, des îlots aptes au fonctionnement se forment
 - Terminal de chambre équipé de fonction de secours pour chaque chambre
- La fibre optique offre une sécurité maximale contre les perturbations électromagnétiques.
- Gestion de réseau étendue à tout le système :
 - surveillance de fonctionnement automatique
 - fonctions d'analyse et de diagnostic performantes

Processeur de gestion de données (DMP)

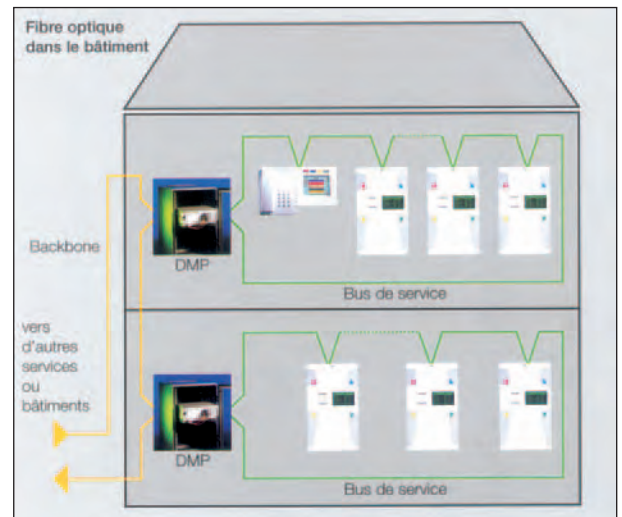
- Boîtier métallique conforme aux exigences de compatibilité électromagnétique
- Refroidissement par convection
- Pas de ventilateur ni de disque dur, d'où l'absence de maintenance
- Montage mural avec boîte de raccordement séparée et panneau de brassage
- Montage possible en Armoire 19" (19 pouces)

Clino Com 21 optimise l'organisation de votre établissement. Il permet de coordonner parfaitement les prestations médicales, la logistique des médicaments, l'organisation des services de soins et les tâches administratives. La connexion Intranet à chaque lit de patient autorise à tout moment l'accès aux données les plus récentes du système d'information de l'hôpital. Les systèmes de facturation en ligne ainsi que les systèmes de réponse avec son numérique pour le personnel soignant imposent de nouvelles références dans le domaine hospitalier.



DMP en réseau avec postes d'enchâssage pour :

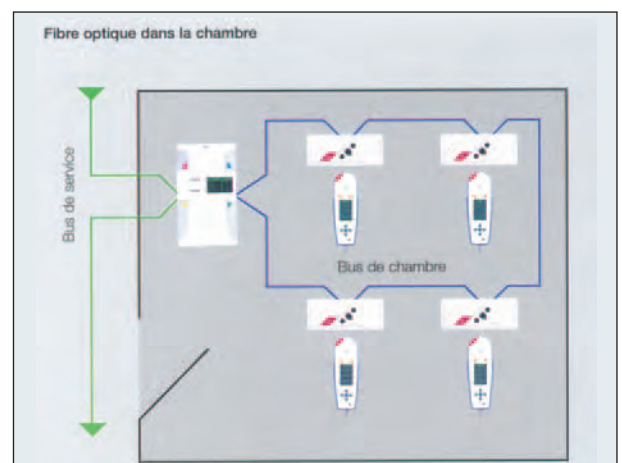
- UC avec raccordement 10 base T pour serveur d'appels infirmières ou serveur de facturation
- Contrôleur backbone pour la mise en réseau de plusieurs DMP
- Interface de communication série
- Contrôleur de bus de service pour 2 x 75 chambres
- Interface PABX avec raccordements pour :
 - 2 x S2M à une installation de télécommunication par protocole QSIG
 - 2 x SO à une installation de télécommunication ou un réseau téléphonique
- Interface audio avec entrées pour 8 canaux audio



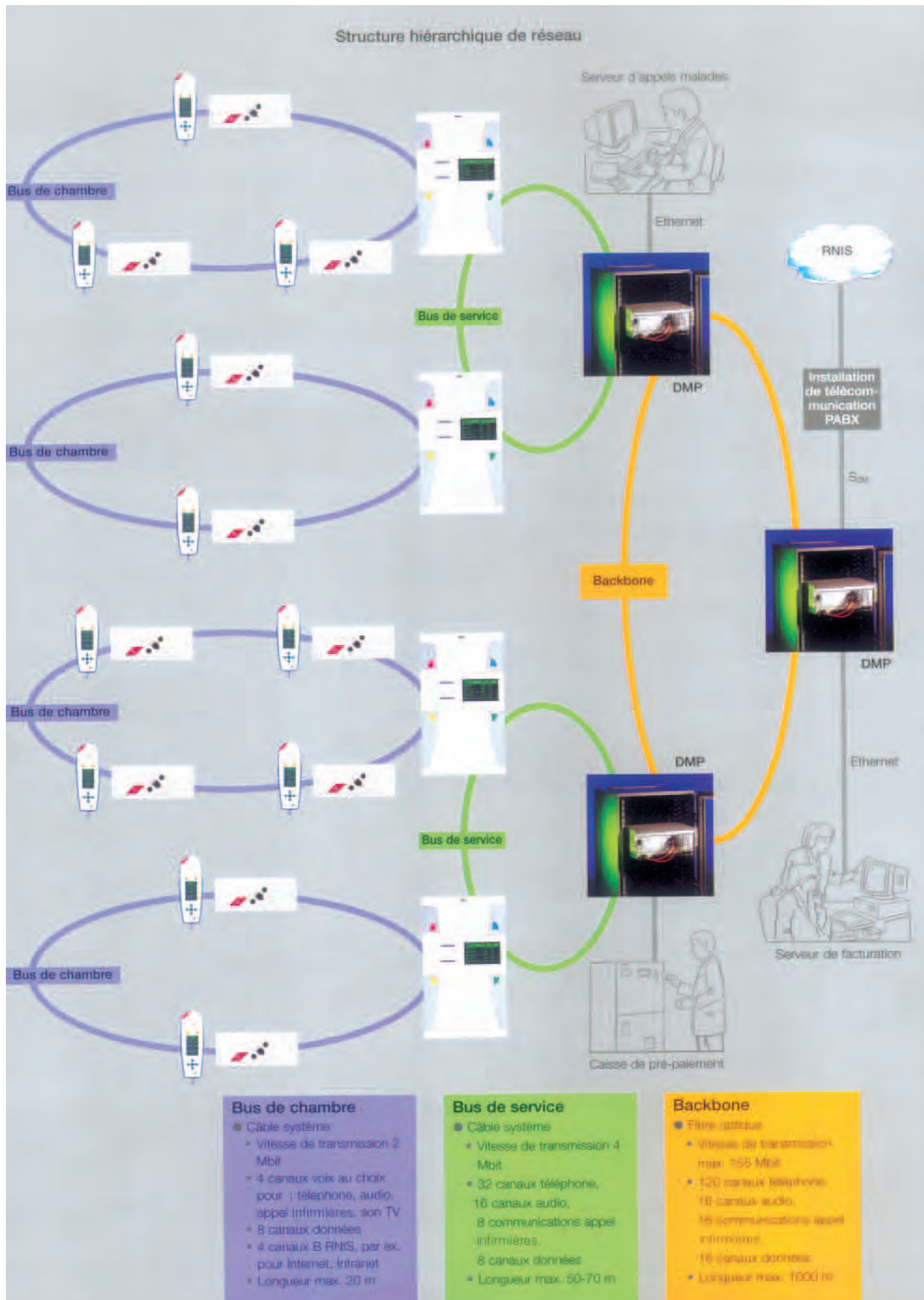
DMP en réseau

La performance grâce à des structures de réseau intelligentes

- Backbone, bus de service, bus de chambre pour :
 - canaux téléphone
 - canaux audio
 - données appels infirmières
 - communication appels infirmières
 - liaison intranet/internet
 - données de facturation
- Raccordements Ethernet pour la connexion de :
 - serveur d'appels infirmières avec interface HL7 avec le système informatique de l'hôpital
 - serveur de facturation
- Raccordements série avec séparation galvanique pour la connexion de :
 - caisses de pré-paiement
 - appareils de diagnostic



Structure en réseau



Clino Com 21 une gamme complète

Module de chevet

- Prise pour nouveau connecteur auto-éjectable pour le raccordement d'un terminal malade
- Autres raccordements pour
 - Appel diagnostic
 - Poire d'appel et manipulateur
 - Raccordement données S0 protégé contre la poussière
- Grand bouton d'appel éclairé
- Haut parleur pour conversation en "mains libres"
- Boîtier en plusieurs variantes pour montage en saillie ou encastré et montage dans des rails gaines têtes de lit ou goulottes d'installation

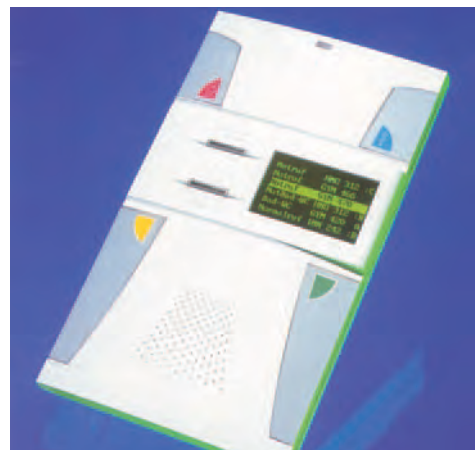


Pupitre de concentration de service

- Pupitre de réponse aux appels pour salles de soins
- Commande par grand afficheur graphique couleur avec écran tactile
- Réponse aux appels et conversations téléphoniques en duplex "mains libres" ou discrètes avec le combiné
- Touches de fonction repérées par des couleurs
- Utilisateur guidé par des menus (réponses aux appels, téléphonie et maintenance)
- Téléphone numérique avec touches de numérotation abrégées, rappel du dernier numéro composé, rappel

Des terminaux faciles à utiliser. Un design optimal : terminal de chambre ZT 21

- Grandes touches ergonomiques rétro-éclairées
- Afficheur graphique éclairé avec affichage, en taille variable, des appels et des états
- Conversation duplex en "mains libres" avec filtration d'échos numérique
- Mise à jour du logiciel téléchargeable
- Fonction de secours en cas de perturbation du réseau
- Boîtier pour montage en saillie ou encastré



Terminal malade

- Terminal multifonctions pour appels infirmières, téléphone, télévision et radio, facturation téléphonique
- Afficheur graphique tactile éclairé
- Simplicité d'utilisation grâce aux menus
- Téléphone numérique avec rappel du dernier numéro appelé, mémoire de numéros, affichage des numéros d'appel
- Conversation discrète ou en "mains libres" avec le personnel soignant appelé
- Affichage des programmes TV et radio sélectionnés

Caractéristiques mécaniques :

- Boîtier étanche à l'eau, pourtour protégé contre les chocs
- Câble de raccordement avec connecteur auto-éjectable
- Grand bouton d'appel ergonomique avec voyant de tranquillisation et éclairage de positionnement
- Bouton séparé pour la commande de l'éclairage, le réglage du volume sonore, le menu principal
- Prise jack pour écouteurs
- Fente d'insertion d'une carte à puce avec lecteur de carte à puce interne sans contact électrique



Connecteur auto-éjectable

- Protection optimale des appareils grâce à l'éjection du connecteur en cas de traction excessive exercée sur le cordon de raccordement
- Réduction des coûts de réparation (plus de risques d'arrachement)
- Le codage du connecteur permet l'utilisation du même connecteur sur différents appareils
- Raccordement sûr grâce au mécanisme de blocage
- Montage possible en Armoire 19" (19 pouces)

